

INSTALLATIONSGUIDE

FÖR INTERNET- OCH TV-ANSLUTNING



FAKTA OM TJÄNSTERNA OCH UTRUSTNINGEN

Fiberterminalen är din anslutning till den digitala världen. Den kvalitetssäkrar och ansluter dig till dina digitala tjänster.

Nätverkskabel, kallas ofta för TP-kabel, är det snabbaste och stabilaste sättet att koppla samman ditt hemnätverk.

En **router** fördelar Internetsignalen mellan dina datorer, surfplattor och smartphones. De flesta routrar har även inbyggt trådlöst nätverk så du kan ansluta dina enheter utan nätverkskabel. Tänk på att ett trådlöst nätverk sällan ger samma prestanda som när du använder nätverkskablar. **Routern ingår inte i din beställning från Savman, utan du kan själv välja mellan de modeller för bredband som finns på marknaden.**

KabelTV sprids från fiberterminalen till dina TV-mottagare med **koaxialkabel/antennkabel**. För mer information om t ex hur du kan se basutbudet på flera mottagare, besök vår hemsida www.savman.se

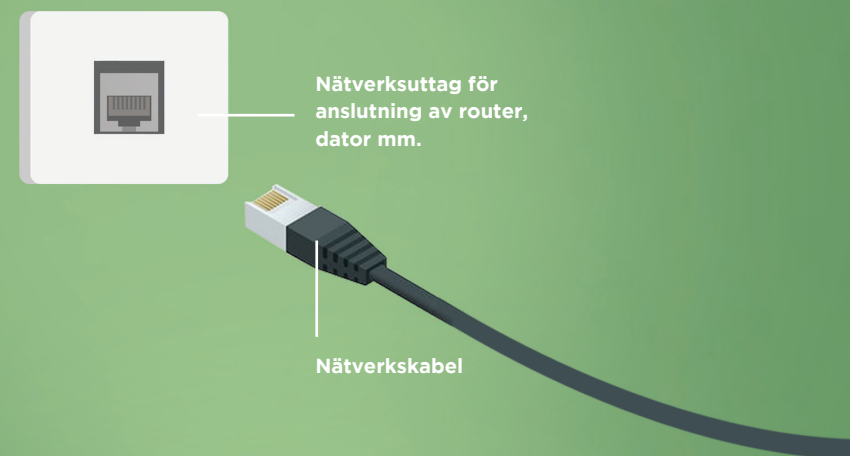
IPTV sprids från fiberterminalen med nätverkskabel till din TV-mottagare. Det krävs ett abonnemang för detta.

En **TV-box** ger signaler till dina TV-mottagare. **TV-box ingår inte i din beställning från Savman, utan den tillhandahålls av din leverantör av TV-tjänsten.**

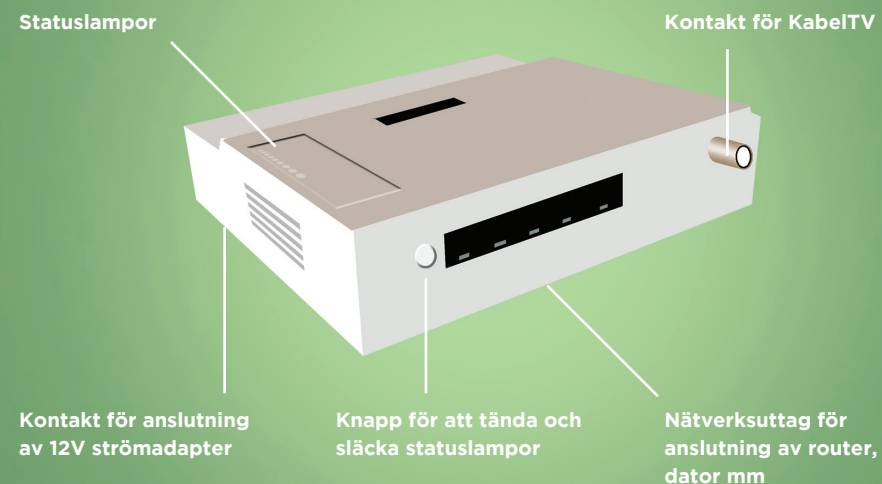
HDMI-kabel används vanligen för att koppla en TV-box till TV-mottagare.



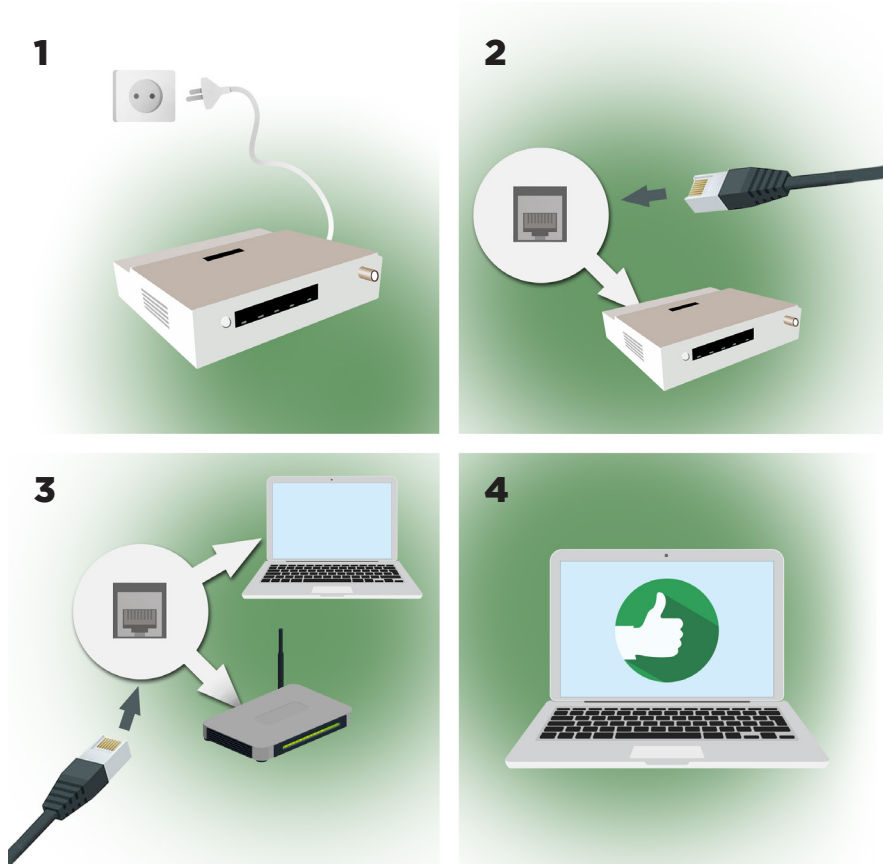
NÄTVERKSUTTAG I LÄGENHET



FIBERTERMINAL I VILLOR OCH LÄGENHETER



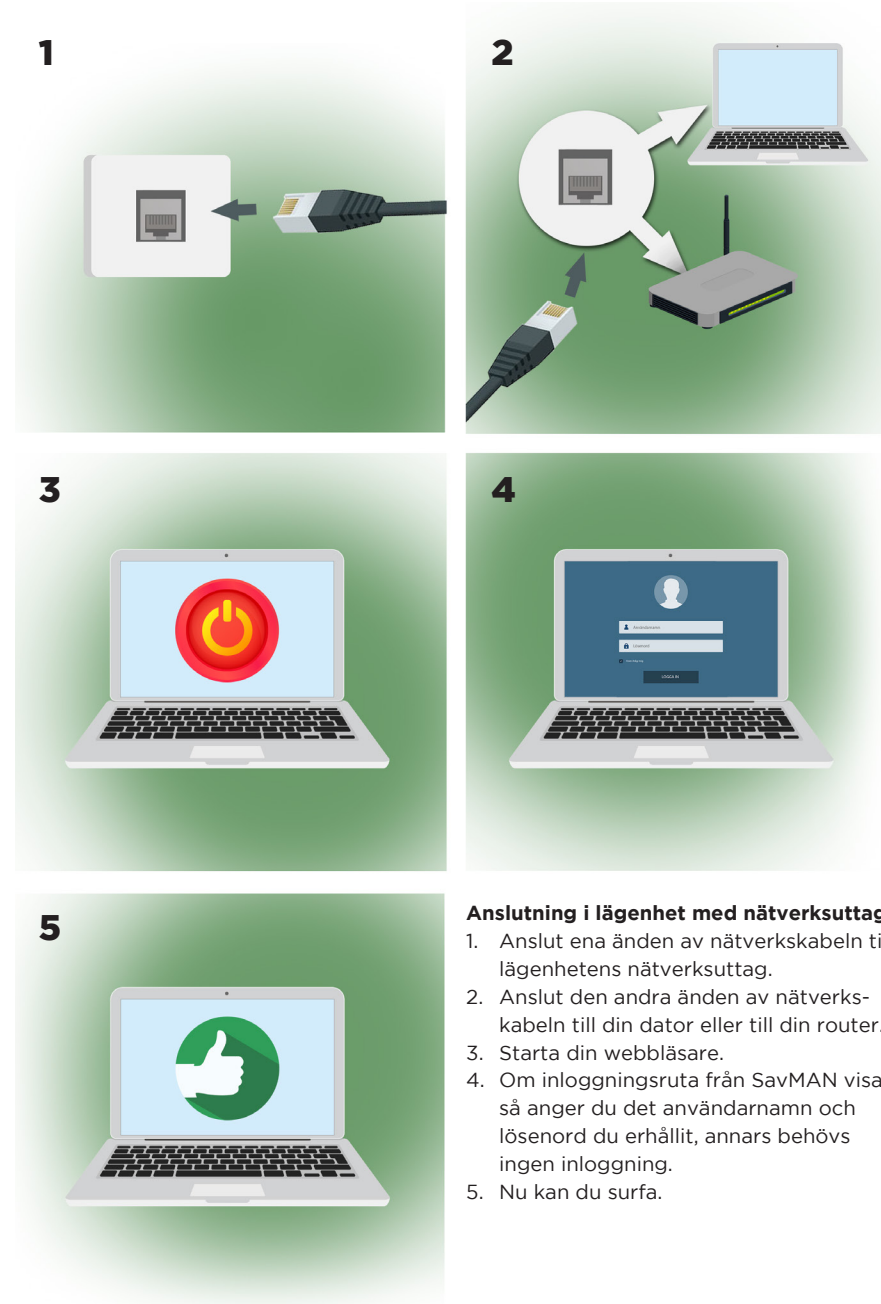
KOM IGÅNG MED INTERNET (FIBERTERMINAL)



Anslutning med fiberterminal i villa och lägenhet

1. Strömsätt fiberterminalen.
2. Anslut ena änden av nätverkskabeln till ett ledigt nätverksuttag i fiberterminalen.
3. Anslut den andra änden av nätverkskabeln till din dator eller router.
4. Nu kan du surfa.

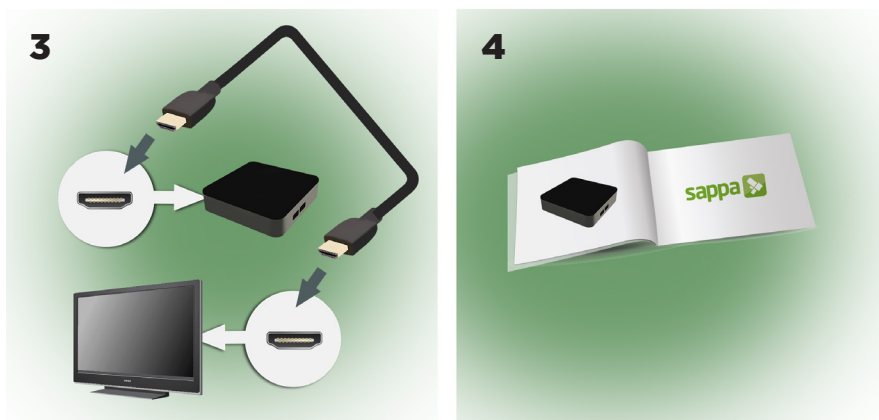
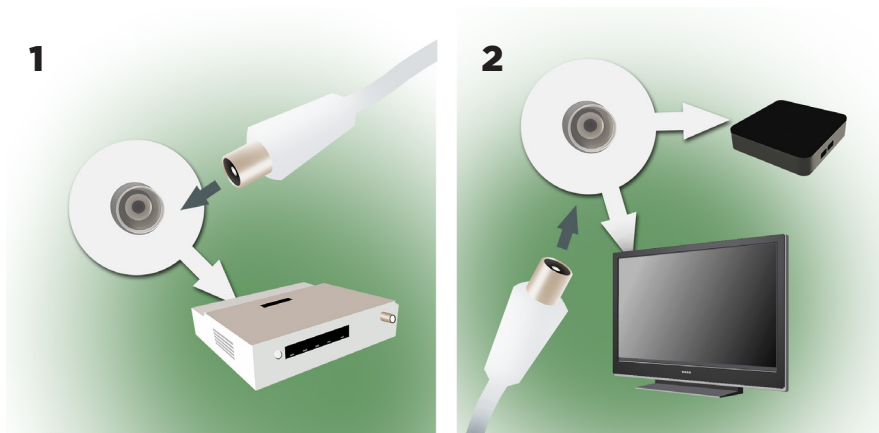
KOM IGÅNG MED INTERNET (NÄTVERKSUTTAG)



Anslutning i lägenhet med nätverksuttag

1. Anslut ena änden av nätverkskabeln till lägenhetens nätverksuttag.
2. Anslut den andra änden av nätverkskabeln till din dator eller till din router.
3. Starta din webbläsare.
4. Om inloggningsruta från SavMAN visas så anger du det användarnamn och lösenord du erhållit, annars behövs ingen inloggning.
5. Nu kan du surfa.

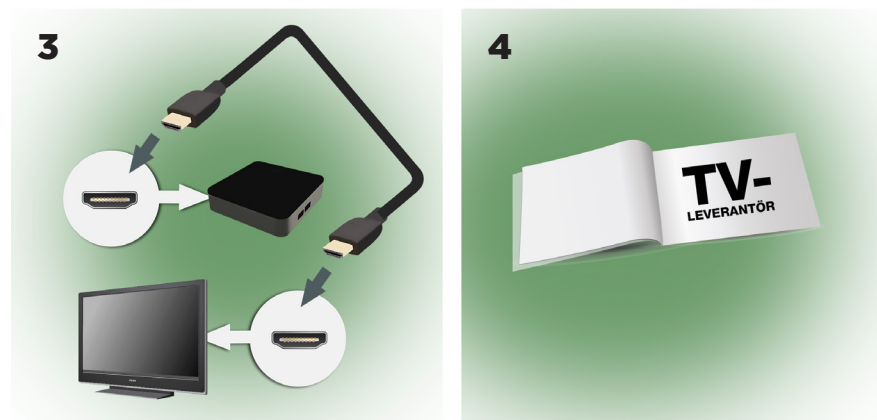
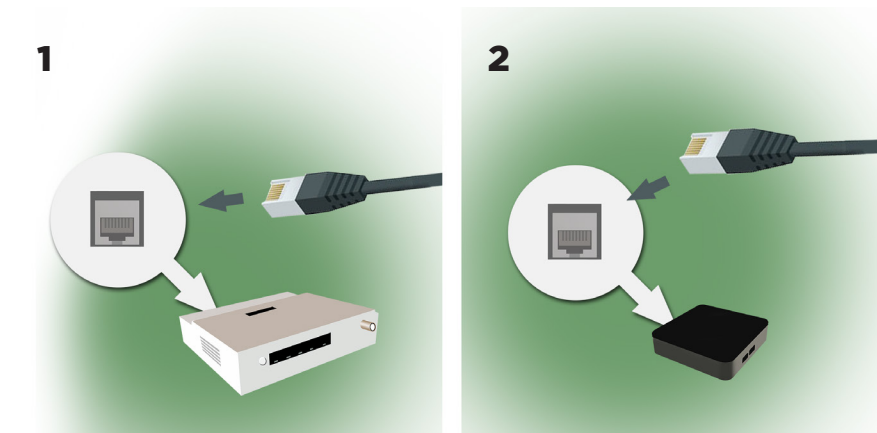
KOM IGÅNG MED KABELTV



Om du har beställt KabelTV

1. Anslut din antennkabelns ena ände till antennuttaget på fiberterminalen.
2. Anslut antennkabelns andra ände till din TV-box eller direkt till din TV.
3. TV-boxen kopplas till din TV, vanligen med HDMI-kabel.
4. Följ de instruktioner som medföljer boxen och registrera din TV-box hos Sappa. www.sappa.se
5. Gör kanalsökning på TV-boxen och installationen är klar.

KOM IGÅNG MED IPTV



Om du har beställt IPTV

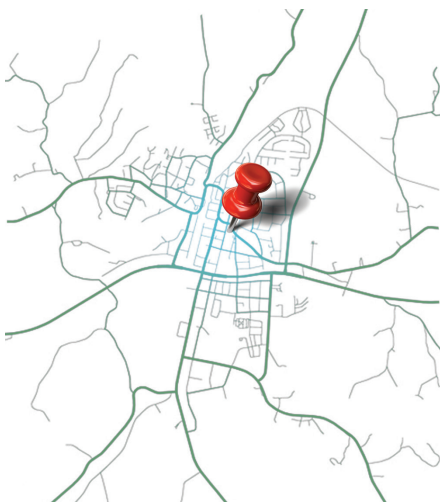
1. Anslut din nätverkskabelns ena ände till valfritt nätverksuttag i fiberterminalen.
2. Anslut din nätverkskabelns andra ände till IPTV-boxens nätverksuttag.
3. IPTV-boxen kopplas till din TV, vanligen med HDMI-kabel.
4. Följ instruktionerna från din leverantör av TV-tjänsten.

SAVMAN - DIN LOKALA LEVERANTÖR AV BREDBANDSTJÄNSTER

SavMAN AB bildades år 2001 och är sedan 2003 ett helägt kommunalt bolag i Sävsjö. Vårt fokus och mål är att kunna erbjuda alla invånare ett bra och stabilt bredband med lokal närvaro.

Vi erbjuder **internet- och TV-anslutning via bredband** och dessutom en mängd andra tjänster såsom **IP-telefoni, hemsida, e-post och molntjänster, med mera**. För mer information om våra tjänster besök vår webbplats; **www.savman.se**

Telefoni via fiber kräver en telefonibox som tillhandahålls av den tjänsteleverantör du valt. Instruktioner för inkoppling får du från leverantören.



Postadress:

SavMAN AB, 576 80 Sävsjö

Besöksadress:

Storgatan 18, 576 31 Sävsjö

Tel: 0382-18 18 00

Fax: 0382- 18 19 99

Epost: info@savman.se

www.savman.se